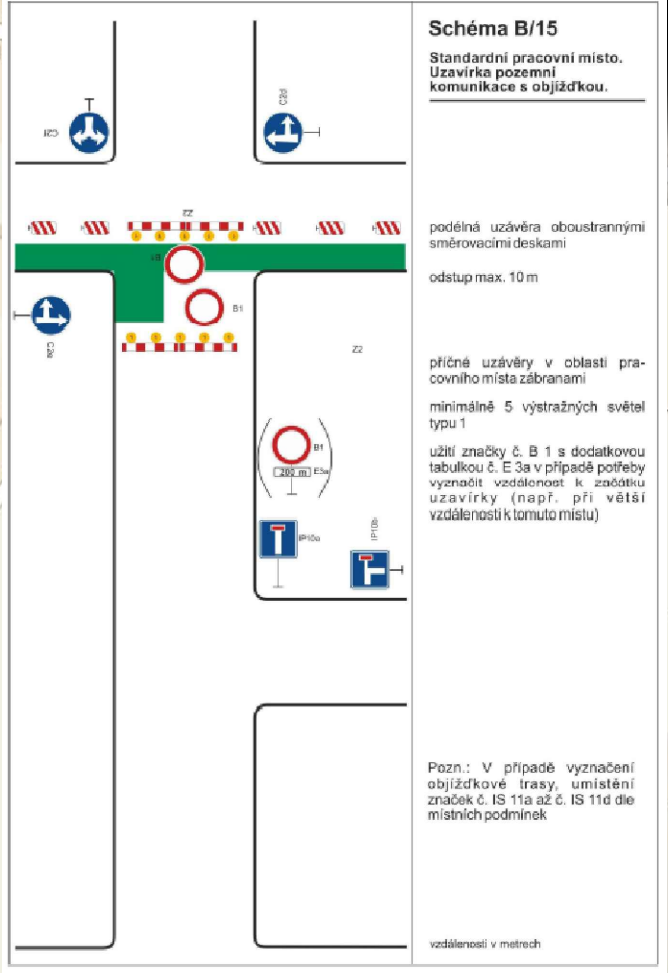


**A** VZOROVÉ ZNAČENÍ ZAČÁTKU  
A KONCE ÚSEKU/ETAPY DLE TP66




- LEGENDA:
- ETAPA 1
  - ETAPA 2

Pozn.:  
Samotný návrh, projednání, stanovení a umístění dopravně inženýrského opatření zajistí zhotovitel stavby před zahájením prací. Po dobu výstavby bude umožněn přístup obyvatelům obce a IZS. Do obce bude příjezd zajištěn po silnici III/324, III/34031 a místních komunikacích dle aktuálního postupu výstavby.

S-JTSK

Výškový systém B.p.v.

PROJEKTANT: Ing. Michal Švarc		VYPRACOVAL: Ing. Michal Švarc		KONTROLOVAL: Ing. František Haburaj, Ph.D.		ZPRACOVATEL: <div>DSP a.s.</div>			
INVESTOR: Obec Mikulovice, Valčíkova 52, Mikulovice, 530 02 Pardubice		KRAJ/OBEC: Pardubický kraj/obec Mikulovice		STAVBA: CHODNÍK PRO CHODCE, MIKULOVICE – ULICE VÁLČÍKOVA A DEVOTYHO STAVEBNÍ OBJEKT:		ČÍSLO ZAKÁZKY:		FORMÁTY: 2 x A4	
NÁZEV PŘÍLOHY: ZÁSADY ORGANIZACE VÝSTAVBY		ČÁST: C		PŘÍL. Č.: 4		DOKUMENTACI LZE UŽÍVAT POUZE VE SMYSLU PŘÍSLUŠNÉ SMLOUVY O DÍLO, VÝKRES, ČI JEHO ČÁST, MUŽE BÝT KOPIROVÁN, NEBO JINÝM ZPŮSOBEM ROZŠÍŘOVÁN, POUZE PO PŘEDCHOZÍM SOUHLASU ZPRACOVATELE.			